

MULLER MARTINI



MULLER MARTINI MANUFACTURING CORP.
NEWPORT NEWS, VA 23606 EUA

Manual de Instruções

TIGRA Encadernadora

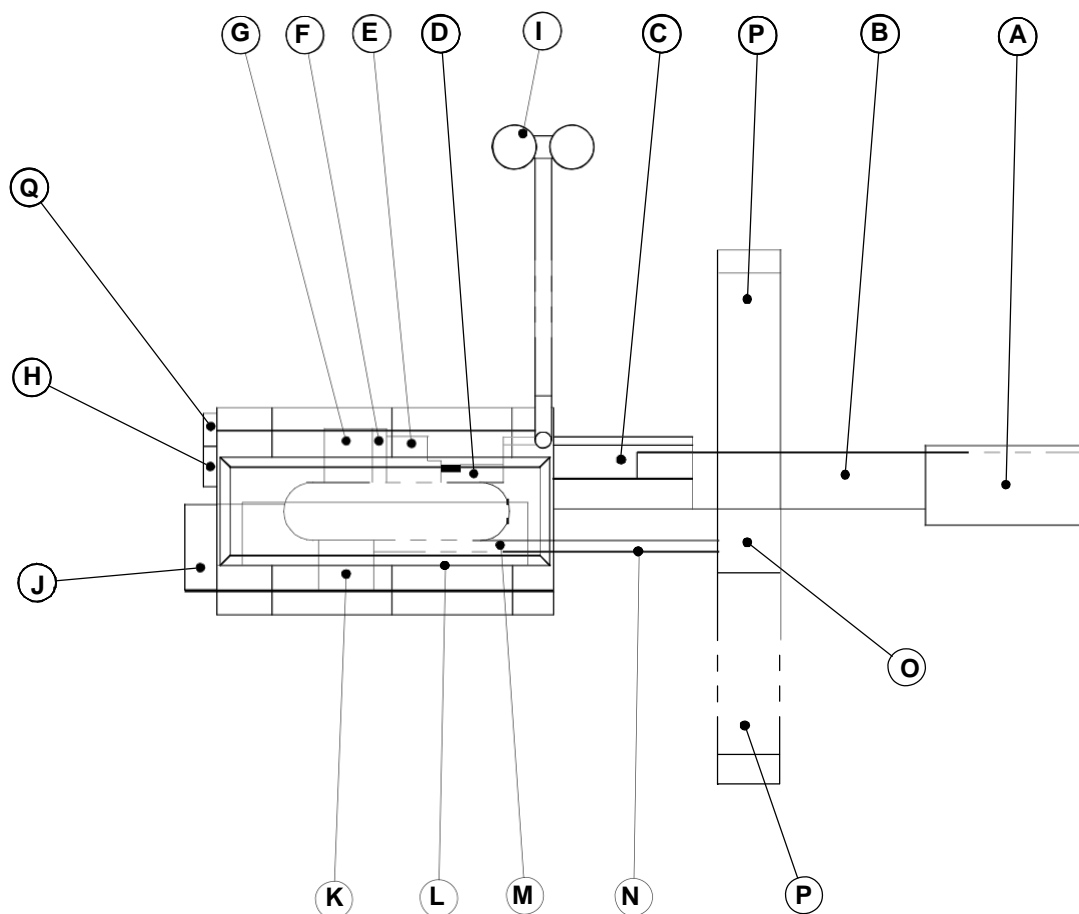
1570.0400

Número de série

Número do artigo do manual de operação

1570.9000.71

Layout 2



A	<i>Unidade Tensionadora com Alimentação manual</i>
B	<i>Unidade de Transferência</i>
C	<i>Unidade de Transferência com Vibrador e Alimentador Manual</i>
D	<i>Mesa Suspensa</i>
E	<i>Estação de Fraseagem</i>
F	<i>Unidade de Cola Lateral</i>
G	<i>Unidade de Cola Quente</i>
H	<i>Pré-coleiro de Lombo</i>
I	<i>Exaustor do Pó da Fraseagem</i>
J	<i>Alimentador de Capas</i>

K	<i>Unidade de Prensagem da Capa</i>
L	<i>Cabine de Controle</i>
M	<i>Guia Inclinado de Entrega</i>
N	<i>Guia Horizontal de Entrega</i>
O	<i>Esteira Transportadora com "Lay Down"</i>
P	<i>Esteira Transportadora com Bandeja</i>
Q	<i>Pré-coleiro Lateral</i>

1.1 Introdução

A Encadernadora TIGRA consiste em módulos individuais que podem ser conectados de forma flexível e de acordo com as necessidades do cliente.

1.1.1 Visão Geral

Elementos de Máquina

Manual TIGRA Versão I (*Layout nº 2*)

1 = Manual TIGRA versão 1 com Hotmelt e Unidade Tensionadora com Alimentação Manual 1571.0415

1.1.2 Princípio Operacional

A Encadernadora TIGRA é um sistema flexível que pode ser configurado para melhor atender as necessidades do usuário final. Ela pode ser configurada como uma encadernadora simples projetada para aceitar blocos de livros pré-intercalados e alimentados manualmente ou como um sistema de encadernação de livros totalmente automatizado.

Os blocos de livros são alimentados manualmente diretamente na unidade de transferência ou são intercalados pelos elementos 1571 ou 1531 e, em seguida, transportados e transferidos para a unidade de transferência pela corrente transportadora.

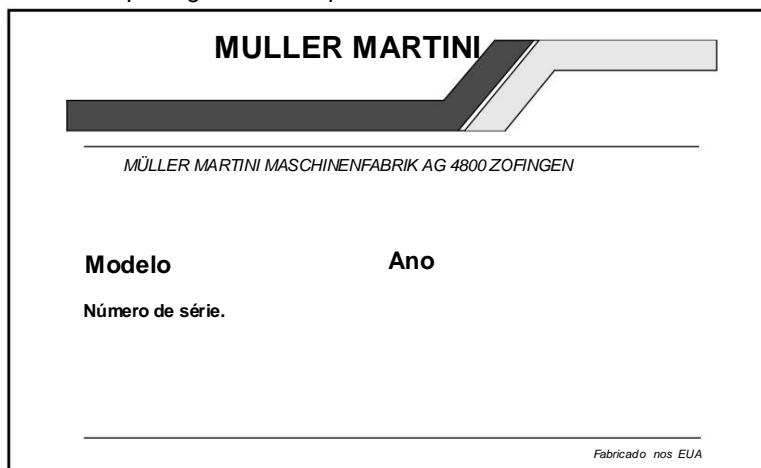
Os blocos intercalados de livros entram então na encadernadora, onde são continuamente transportados de estação em estação. Os livros são liberados das gavetas para a esteira, que os transporta até a estação de "lay down" ou a de empilhamento.

Se a linha de encadernação de livros for totalmente automatizada, os livros serão entregues diretamente à guilhotina trilateral. A trilateral refila os produtos primeiro na cabeça e nos pés, simultaneamente, e depois na frente.

Os livros finalizados são entregues ao Contador/ Empilhador 1534, que libera a pilha completa em uma esteira de rolos.

1.1.3 Identificação da Máquina

Cada módulo da Encadernadora TIGRA é identificado com uma placa de identificação que contém o número do modelo e o número da máquina gravados na placa.



Os números na placa de identificação identificam o seguinte:

Modelo:	<i>especifica o módulo</i>
Número de série.:	<i>especifica o número da máquina</i>
Ano:	<i>mostra o ano em que foi fabricado.</i>



Os números na placa de identificação devem coincidir com o tipo e os números da máquina listados no índice deste manual de operação.

1.2 Dados Técnicos

1.2.1 Dados Gerais

<i>Velocidade Mecânica</i>	<i>Máx. 3600 Ciclos/Hora</i>
<i>Número de bolsos</i>	<i>Máx. 24</i>

Os dados técnicos específicos de cada módulo encontram-se no seu manual de operação individual.

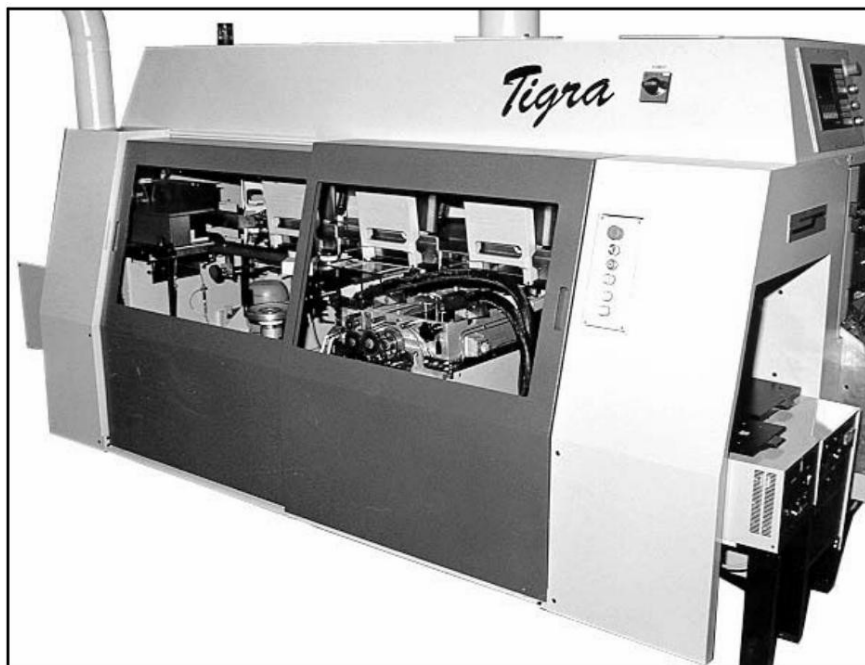
MULLER MARTINI

MULLER MARTINI MANUFACTURING CORP.
NOTÍCIAS DE NEWPORT , VA 23606 EUA

Manual de Instruções

Encadernadora

1570.0400

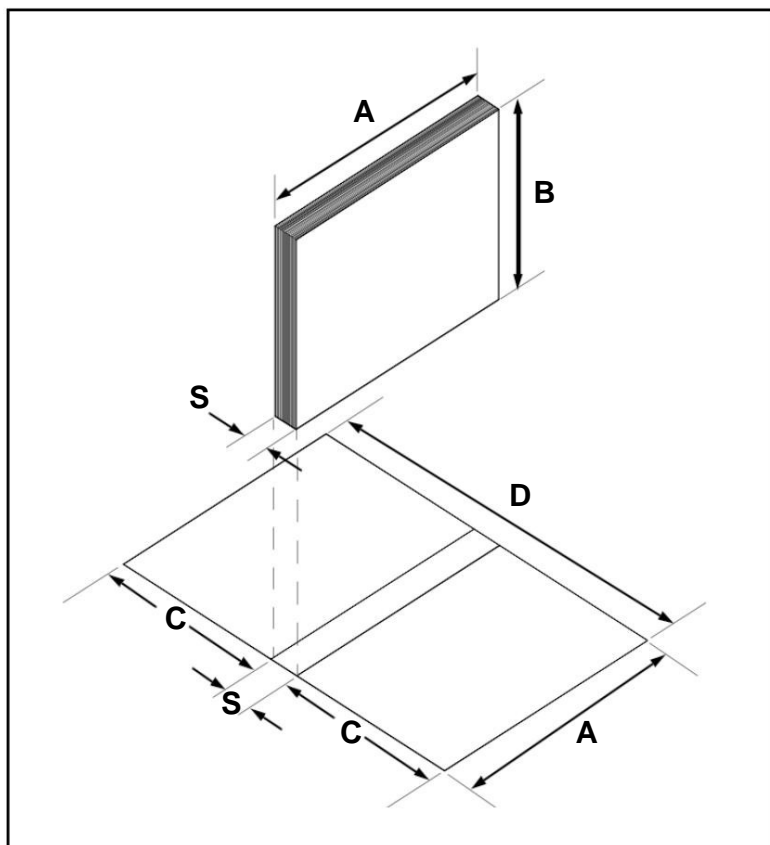


Número de série

Número do artigo do manual de operação

1570.9000.1

2



1.2 Dados Técnicos

1.2.1 Tamanhos

Tamanhos de blocos de livros, fig. 2.

	min	máx.
A	120 mm 4-3/4"	370 mm 14-1/2"
B	100 mm 4"	285 mm 11-1/4"
S*	3 mm 1/8"	40 mm 1-1/2"

Tamanhos de capa

	min	máx.
A	120 mm 4-3/4"	380 mm 15"
C	100 mm 3-15/16"	285 mm 11-1/4"
D*	203 mm 8"	620 mm 24-3/8"

1.2.2 Espessura Máxima

Tamanho do bloco de livro no

S = 60mm

Alimentador da Encadernadora

1.2.3 Capacidade

Velocidade Mecânica

Acionador de velocidade variável

1000 - 3600 ciclos/hora

(Velocidade de controle do inversor AC)

1.2.6 Peso (Aproximado)

Encadernadora 2.400 kg / 5.300 lbs.

Elemento de acionamento 600 kg / 1.300 lbs.

Unidade de Transferência 230 kg / 500 lbs.

1.3 Acessórios

1.3.1 Acessórios Padrão

Um conjunto de acessórios padrão é fornecido com cada sistema de encadernação.

Pote de cola para pré-fusão (pré-coleiro do lombo)

Remoção de resíduos (Exaustor do Pó da Fresagem)

Bomba de pressão / vácuo do alimentador de capas

Componentes de instalação (parafusos de ancoragem, placas de nivelamento)

Peças de reposição

Conjunto de ferramentas

Manual de instruções

Manual de peças de reposição

1.3.2 Acessórios Especiais (Opcionais)

Cola lateral do pré-fundidor (pré-coleiro lateral)

Guia de alinhamento para miolo de livro na mesa suspensa

Entrega móvel com bandeja

Pote de cola com cola fria

Bomba de cola com cola fria

Entrega em pilha

Unidade de bypass para entrega em pilha
